

Exklusive Uhrenarmbänder - Manufaktur



Vintage
Rindleder
Kalbleder
Hirschleder
Alligator
Box-Calf
Cord
Perlrochen
Stra
Velour
Bordeo
Fi

FLUCO
seit 1952
Made in Germany

Handwerk aus Leidenschaft
Craft from passion



Inhalt | content

FLUCO Qualität - Made in Germany	02 - 03	FLUCO Quality - Made in Germany
FLUCO und Artenschutz	04 - 05	FLUCO and Species protection
Farbcode[s] und Katalog-Guide	06	Colour codes and catalogue guide
Exklusiv - Exotenleder	07 - 10	Exklusiv - exotic leather
Prägungen	11 - 14	Coinage
Classic	15 - 28	Classic
Sport	28 - 38	Sport
Zubehör		Accessories
Präsentationsboxen	39	Presentation boxes
Schließen	40	Buckles and Clasps

FLUCO - Exclusive Uhrenarmbänder | Exclusive watch-bands

In der Welt des Überflusses und der Massenproduktion sind Qualität und Design entscheidende Faktoren.

In unserer Manufaktur in Furth im Wald (Bayrischer Wald) verarbeiten erfahrene Täschner seit mehr als 60 Jahren ausgewählte Lederarten zu kleinen Meisterwerken an Ihrem Handgelenk.

Die Zufriedenheit unserer Kunden ist in allem, was wir tun, Leitlinie unseres Handelns.

Wir verbinden unseren Namen und die Gestaltung unserer Uhrarmbänder mit der Vorstellung von höchster Qualität und anspruchsvollem Design.

Die Zusammenarbeit mit unseren langjährigen Vertriebspartnern, sowie maßgeschneiderte Sonderanfertigungen sind Säulen einer erfolgreichen Zusammenarbeit.

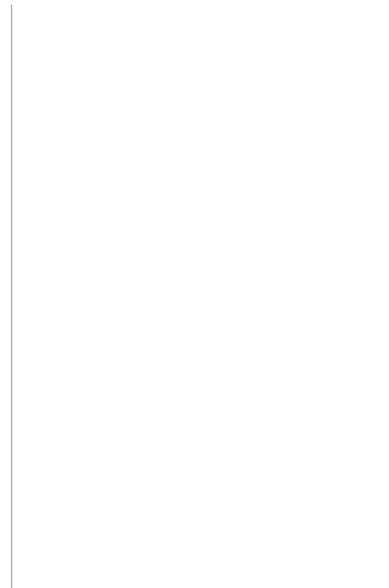
In our world of abundance and mass production quality and design are crucial criteria.

In our manufactory in Furth im Wald (Bavarian Forest) experienced artisans have been working with selected kinds of leather for more than 60 years to create genuine masterpieces for your wrist.

In everything we do the satisfaction of our customers is the guideline of our craft.

We associate our name and the creation of our watch-bands with the ambition of the highest quality and demanding designs.

Working together with long-standing distributors as well as tailor-made special designs are the cornerstones of successful cooperation.



Ihr | Your
Ulrich Fleischmann
 Ulrich Fleischmann

Qualität | Quality - Made in Germany



Wir wollen Ansprüchen gerecht werden.
We live up to your expectations.

Wir nehmen es ernst!

Für Uhrarmbänder aus Reptillleder und den Handel mit Ihnen, gelten besondere Gesetze, die im Interesse des Artenschutzes in Übereinstimmung mit dem weltweit gültigen Washingtoner Artenschutz-Übereinkommen entwickelt worden sind. Demnach ist es vorgeschrieben, den Nachweis zu erbringen, dass Uhrarmbänder aus Reptillleder legal erworben sind.

Bereits seit Ende 1987 ist in Deutschland das vom Internationalen Reptillleder Verband e.V. (IRV) entwickelte, heute staatlich kontrollierte Kennzeichnungssystem mit der Artenschutzfahne als Legalitätsnachweis für artenschutzrechtlich einwandfreie Ware anerkannt.

We take it seriously!

The special laws which have been established in the interest of protecting endangered species according to the worldwide 'Convention on International Trade in Endangered Species of Wild Fauna and Flora' are valid for producing watch-bands from reptile's leather and trading with them. Therefore, it is mandatory to produce proof that watch-bands made from reptile's leather are legally acquired.

From the end of 1987 the species protection tag, which was developed by the "Internationaler Reptillleder Verband e.V." (IRV), has officially been recognized by all relevant German authorities as proof of legal origin.



Die Artenschutzfahne | Species protection (IRV) tag



Alle Reptilien-Uhrarmbänder sind mit einer IRV-Fahne (Artenschutz) ausgezeichnet. Diese garantiert nach den Bestimmungen des Washingtoner Artenschutzabkommens, dass das Leder ein artenschutzrechtlich einwandfreier Artikel ist.

Für mehr Informationen zum Internationalen Reptillleder Verband e.V. (IRV) sehen Sie einfach hier nach: www.irv-ra.de

All reptile's leather watch-bands are distinguished by an IRV tag. It guarantees that the origin of the leather is in accordance with the regulations of the Washington Convention.

For more information about the international reptile's leather association (IRV) have a look here: www.irv-ra.de

Farb- | Colour-Code[s]

schwarz		01		black
d-braun		02		d-brown
m-braun[gold]		03		m-brown[gold]
cognac		04		cognac
natur		05		nature
dunkel-blau		06		dark-blue
royal		07		royal
grau		08		grey
bordeaux		09		bordeaux
rot		10		red
dunkel-grün		11		dark-green
hell-grün		12		light-green
rosa[pink]		13		pink
weiß		14		white
gelb		15		yellow

orange		16		orange
lachs		17		salmon
beige		18		beige
lila		19		purple
hell-blau		20		light-blue
mint		21		mint
schlamm/taupe		22		mud/taupe
babyrosa		23		babypink
offwhite		24		offwhite
toska[beere]		25		toska[berry]
türkis		26		turquoise
flieder		28		lilac
pflirsich		29		peach
cappuccino		30		cappuccino
olive		31		olive
perlgrau		82		pearl-grey

Katalog- | Catalogue guide

Produktdarstellung mit entsprechender Farbcodeangabe des dargestellten Produktes.

Product representation with suitable colour code information of the shown product.

Echt Louisiana Krokodil | genuine Louisiana alligator

Louisiana Alligatorenleder in matt
Bandstärke 5,0-3,0 mm abfallend

Louisiana alligator leather, weakly,
thickness 5,0-3,0 mm, sloping

Art. Nr. 387

Farb-/Colour Code 05 | natur(e)

Produktname / -material,
Stärke des Bandes und
entsprechende Artikel-
Nummer.

Product name/-material
Strength/Width of the
band and suitable article
number.

Erhältlich in den Farben
Available in the colours

Längen & Breiten
Lengths & widths

Farb-/Colour Code	
Herren	18 - 16 mm
Men	20 - 18 mm
	22 - 18 mm

	schwarz black	d-braun d-brown	m-braun m-brown	natur nature	blau blue	bordeaux bordeaux	grün green
01							
02							
03							
05							
06							
09							
11							

Angabe für erhältliche
Bandbreiten, Damen
sowie Herren.

Information on
available ranges, ladies'
as well as men's.

Jeweiliges Produkt erhältlich
in angegebenen Farben und
Bandlänge für Damen und/
oder Herren.

■ normal | normally

● normal und Überlänge | normally and excessive length

Herren normal | men normally 118 x 75 mm – Herren Überlänge | men excessive length 128 x 85 mm

Damen normal | woman normally 105 x 65 mm – Damen Überlänge | woman excessive length 118 x 75 mm

Respective product available in
given colours and band lengths
for ladies and/or men.

Echt Louisiana Krokodil | genuine louisiana alligator

Louisiana Alligatorenleder in matt
Bandstärke 5,0-3,0 mm abfallend

louisiana alligator leather, weakly,
thickness 5,0-3,0 mm, sloping

Art. Nr. 387

Farb-/Colour Code 05 | natur/nature



Erhältlich in den Farben
Available in the colours



Längen & Breiten
Lengths & widths

Farb-/Colour Code		01	02	03	05	06	09	11
Herren Men	18 - 16 mm	■	■	■	■	■	■	■
	19 - 16 mm	■	■		■			
	20 - 16 mm	■	■		■			
	20 - 18 mm	■	■	■	■	■	■	■
	22 - 18 mm	■	■	■				

Echt Krokodil | genuine crocodile

Bandstärke ca. 3,0 mm

thickness approx. 3.0 mm

Art. Nr. 385

Farb-/Colour Code 06 | blau/blue



Erhältlich in den Farben
Available in the colours



Längen & Breiten
Lengths & widths

Farb-/Colour Code		01	02	03	06
Damen Woman	10 - 9 mm	■	■	■	■
	12 - 12 mm	●	●	●	●
	14 - 14 mm	●	●	●	●
	16 - 14 mm	■	■	■	■
	18 - 16 mm	■	■	■	■
Herren Men	16 - 14 mm	●	●	●	●
	17 - 16 mm	■	■	■	
	18 - 16 mm	●	●	●	●
	19 - 16 mm	■	■	■	
	20 - 18 mm	●	●	●	●

■ normal | normally
● normal und Überlänge | normally and excessive length

Herren normal | men normally 118 x 75 mm - Herren Überlänge | men excessive length 128 x 85 mm
Damen normal | woman normally 105 x 65 mm - Damen Überlänge | woman excessive length 118 x 75 mm

Echt Eidechse | genuine lizard

Eidechsenleder
Bandstärke ca. 2,8 mm

lizard-skin
thickness approx. 2.8 mm



Art. Nr. 384



Farb-/Colour Code 02 | d-braun/d-brown

Erhältlich in den Farben
Available in the colours

schwarz black d-braun d-brown m-braun m-brown

Längen & Breiten
Lengths & widths



Farb-/Colour Code		01	02	03
	XL			
Damen	10 - 9 mm	■	■	■
Woman	12 - 12 mm	●	●	●
	14 - 14 mm	●	●	●
	16 - 14 mm	■	■	■
	18 - 16 mm	■	■	■
Herren	16 - 14 mm	●	●	●
Men	17 - 16 mm	■	■	■
	18 - 16 mm	●	●	●
	19 - 18 mm	■	■	■
	20 - 18 mm	●	●	●

Echt Perlrochen | genuine stingrey

Geschliffener Perlrochen

polished stingrey

Art. Nr. 392



Farb-/Colour Code 01 | schwarz/black

Erhältlich in den Farben
Available in the colours

schwarz black

Längen & Breiten
Lengths & widths



Farb-/Colour Code		01
Herren	18 - 16 mm	■
Men	20 - 18 mm	■
	22 - 20 mm	■
	24 - 22 mm	■

Echt Teju - Eidechse | genuine teju - lizard

Teju-Eidechsenleder
Bandstärke ca. 3,0 mm

teju-lizard leather
thickness approx. 3.0 mm

Art. Nr. 390



Farb-/Colour Code 03 | m-braun/m-brown

Erhältlich in den Farben
Available in the colours

schwarz black d-braun d-brown m-braun m-brown

Längen & Breiten
Lengths & widths



Farb-/Colour Code	01	02	03
Damen 12 - 12 mm Woman 14 - 14 mm	■	■	■
Herren 16 - 14 mm Men 18 - 16 mm 20 - 18 mm	■	■	■

Lousiana Kroko Flanke matt | genuine louisiana alligator flank matt

Echt Louisiana Alligator Flanke in matt
Bandstärke ca. 4,0-3,0 mm

genuine Louisiana Alligator flank, matt finish
thickness approx. 4.0-3.0 mm

Art. Nr. 185F



Farb-/Colour Code 22 | taupe/taupe

Erhältlich in den Farben
Available in the colours

schwarz black d-braun d-brown m-braun m-brown natur nature blau blue d-grün d-green beige beige taupe taupe

Längen & Breiten
Lengths & widths



Farb-/Colour Code	01	02	03	05	06	11	18	22
Herren 18 - 16 mm Men 20 - 18 mm	■	■	■	■	■	■	■	■

Echt Strauß | genuine ostrich

Straußenleder
Bandstärke ca. 3,3 mm

Ostrich leather
thickness approx. 3.3 mm

Art. Nr. 386



Farb-/Colour Code 05 | natur/nature

Erhältlich in den Farben
Available in the colours

schwarz black d-braun d-brown natur nature

Längen & Breiten
Lengths & widths



Farb-/Colour Code	01	02	05
Herren 18 - 16 mm	■	■	■
Men 19 - 16 mm	■	■	■
20 - 18 mm	■	■	■

Cordovan

Shell Cordovan Leder
Bandstärke 5,0-2,5 mm

shell cordovan leather
thickness 5.0-2.5 mm

Art. Nr. 195



Farb-/Colour Code 05 | natur/nature

Erhältlich in den Farben
Available in the colours

schwarz black d-braun d-brown natur nature

Längen & Breiten
Lengths & widths



Farb-/Colour Code	01	02	05
Herren 18 - 16 mm	■	■	■
Men 20 - 18 mm	■	■	■
22 - 20 mm	■	■	■

Classic Kroko Chrono

Kalbleder mit Krokoprägung
Bandstärke ca. 5,0-3,0 mm

calf's leather with croco grain
thickness approx. 5.0-3.0 mm

Art. Nr. 369



Farb-/Colour Code 03 | m-braun/m-brown

Erhältlich in den Farben
Available in the colours

schwarz black d-braun d-brown m-braun m-brown blau blue

Längen & Breiten
Lengths & widths



Farb-/Colour Code	01	02	03	06
Herren 18 - 16 mm	■	■	■	■
Men 20 - 18 mm	■	■	■	■
22 - 18 mm	■	■	■	■
24 - 22 mm	■	■	■	■

Emporio

Kalbleder mit Teju-Eidechsenprägung
Bandstärke ca. 3,0 mm

calf's leather with teju-lizard grain
thickness approx. 3.0 mm

Art. Nr. 371



Farb-/Colour Code 03 | m-braun/m-brown

Erhältlich in den Farben
Available in the colours

schwarz black d-braun d-brown m-braun m-brown blau blue weiß white

Längen & Breiten
Lengths & widths



Farb-/Colour Code	01	02	03	06	14
Damen 10 - 9 mm	■	■	■	■	■
Woman 12 - 12 mm	■	■	■	■	■
14 - 14 mm	■	■	■	■	■
16 - 14 mm	■	■	■	■	■
18 - 16 mm	■	■	■	■	■
Herren 16 - 16 mm	■	■	■	■	■
Men 17 - 16 mm	■	■	■	■	■
18 - 16 mm	■	■	■	■	■
19 - 18 mm	■	■	■	■	■
20 - 18 mm	■	■	■	■	■

Mokka

Rindleder mit Krokoprägung, matt
Bandstärke ca. 3,0 mm

cowhide with croco grain, mat
thickness approx. 3.0 mm

Art. Nr. 207



Farb-/Colour Code 02 | d-braun/d-brown

Erhältlich in den Farben
Available in the colours

schwarz black d-braun d-brown natur nature

Längen & Breiten
Lengths & widths



Farb-/Colour Code	01	02	05
Herren 18 - 16 mm	■	■	■
Men 20 - 18 mm	■	■	■
22 - 20 mm	■	■	■
24 - 22 mm	■	■	■

Classic Kroko

Kalbleder mit Krokoprägung
Bandstärke ca. 3,0 mm

calf's leather with croco grain
thickness approx. 3.0 mm

Art. Nr. 373



Farb-/Colour Code 03 | m-braun/m-brown

Erhältlich in den Farben
Available in the colours

schwarz black d-braun d-brown m-braun m-brown blau blue

Längen & Breiten
Lengths & widths



Farb-/Colour Code	01	02	03	06
Damen 12 - 12 mm XL 12 - 10 mm	●	●	●	●
Woman 14 - 14 mm 14 - 12 mm	●	●	●	●
16 - 14 mm	■	■	■	■
18 - 16 mm	■	■	■	■
20 - 18 mm	■	■	■	■
22 - 20 mm	■	■	■	■
Herren 16 - 16 mm 16 - 14 mm	●	●	●	●
Men 17 - 16 mm	■	■	■	■
18 - 18 mm 18 - 16 mm	●	●	●	●
19 - 18 mm	■	■	■	■
20 - 20 mm 20 - 18 mm	●	●	●	●



■ normal | normally
● normal und Überlänge | normally and excessive length

Herren normal | men normally 118 x 75 mm - Herren Überlänge | men excessive length 128 x 85 mm
Damen normal | woman normally 105 x 65 mm - Damen Überlänge | woman excessive length 118 x 75 mm

Chiara

Rindleder mit Krokoprägung
Bandstärke ca. 3,0 mm

cowhide with croco grain
thickness approx. 3.0 mm

Art. Nr. 205



Farb-/Colour Code 03 | rost-braun/maroon

Erhältlich in den Farben
Available in the colours

Längen & Breiten
Lengths & widths



Farb-/Colour Code	01	02	03	07	08	09	10	13	14	15	16	18	20	21	26
Damen 14 - 12 mm Woman	■	■	■	■	■	■	■	■	■	■	■	■	■	■	■
Herren 16 - 16 mm Men	■	■	■	■	■	■	■	■	■	■	■	■	■	■	■
18 - 16 mm	■	■	■	■	■	■	■	■	■	■	■	■	■	■	■
20 - 18 mm	■	■	■	■	■	■	■	■	■	■	■	■	■	■	■
22 - 20 mm	■	■	■	■	■	■	■	■	■	■	■	■	■	■	■
24 - 22 mm	■	■	■	■	■	■	■	■	■	■	■	■	■	■	■
26 - 24 mm	■	■	■	■	■	■	■	■	■	■	■	■	■	■	■
28 - 26 mm	■	■	■	■	■	■	■	■	■	■	■	■	■	■	■
30 - 28 mm	■	■	■	■	■	■	■	■	■	■	■	■	■	■	■

Imola

Rindleder mit Krokoprägung, matt
Bandstärke ca. 3,0 mm

cowhide with croco grain, mat
thickness approx. 3.0 mm

Art. Nr. 208



Farb-/Colour Code 03 | m-braun/m-brown

Erhältlich in den Farben
Available in the colours

Längen & Breiten
Lengths & widths



Farb-/Colour Code	01	02	03	10	14	18
Damen 14 - 12 mm Woman	■	■	■	■	■	■
Herren 16 - 14 mm Men	■	■	■	■	■	■
18 - 16 mm	■	■	■	■	■	■
20 - 18 mm	■	■	■	■	■	■
22 - 20 mm	■	■	■	■	■	■
24 - 22 mm	■	■	■	■	■	■
26 - 24 mm	■	■	■	■	■	■
28 - 26 mm	■	■	■	■	■	■
30 - 28 mm	■	■	■	■	■	■

Da Vinci

Rindleder mit Krokoprägung
Bandstärke ca. 5,0-3,0 mm

cowhide with croco grain
thickness approx. 5.0-3.0 mm

Art. Nr. 169



Farb-/Colour Code 03 | m-braun/m-brown

Erhältlich in den Farben
Available in the colours

schwarz black
d-braun d-brown
m-braun m-brown

Längen & Breiten
Lengths & widths



Farb-/Colour Code	01	02	03
Herren 18 - 16 mm	■	■	■
Men 20 - 18 mm	■	■	■
22 - 18 mm	■	■	■

Luxor

Rindleder mit Krokoprägung, glänzend
Bandstärke ca. 5,0-3,0 mm

cowhide with croco grain, shiny
thickness approx. 5.0-3.0 mm

Art. Nr. 170

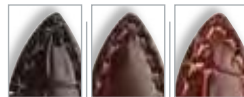


Farb-/Colour Code 03 | m-braun/m-brown

Erhältlich in den Farben
Available in the colours

schwarz black
d-braun d-brown
m-braun m-brown

Längen & Breiten
Lengths & widths



Farb-/Colour Code	01	02	03
Herren 18 - 16 mm	■	■	■
Men 20 - 18 mm	■	■	■
22 - 18 mm	■	■	■

London

englisches Bridle Leder mit Wachsgriff
english bridle leather with wax handle

Art. Nr. 159

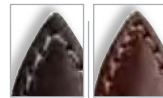


Farb-/Colour Code 02 | d-braun/d-brown

Erhältlich in den Farben
Available in the colours

schwarz
black d-braun
d-brown

Längen & Breiten
Lengths & widths



Farb-/Colour Code	01	02
Herren Men	18 - 16 mm 20 - 18 mm 22 - 18 mm	18 - 16 mm 20 - 18 mm 22 - 18 mm

Rondo

Kalbleder mit farbiger Naht
Bandstärke 5,0-3,0 mm
calf's leather with coloured seam
thickness 5.0-3.0 mm

Art. Nr. 340

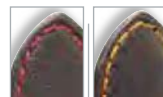


Farb-/Colour Code 01-16 | schwarz-orange/black-orange

Erhältlich in den Farben
Available in the colours

schwarz-rot
black-red schwarz-orange
black-orange

Längen & Breiten
Lengths & widths



Farb-/Colour Code	01-10	01-16
Herren Men	18 - 16 mm 20 - 18 mm 22 - 20 mm	18 - 16 mm 20 - 18 mm 22 - 20 mm

Modena

Rindleder
Bandstärke ca. 5,5-3,5 mm
cowhide
thickness approx. 5.5-3.5 mm

Art. Nr. 150



Farb-/Colour Code 05 | natur/nature

Erhältlich in den Farben
Available in the colours

Längen & Breiten
Lengths & widths



Farb-/Colour Code	01	02	05
Herren Men	18 - 16 mm 20 - 18 mm 22 - 18 mm	■ ■ ■	■ ■ ■

Amerika

strukturiertes Rindleder
Bandstärke 3,3 mm
structured cowhide
thickness 3.3 mm

Art. Nr. 333



Farb-/Colour Code 03 | m-braun/m-brown

Erhältlich in den Farben
Available in the colours

Längen & Breiten
Lengths & widths



Farb-/Colour Code	01	02	03	06	11
Damen Woman	14 - 14 mm	■	■	■	■
Herren Men	16 - 14 mm	■	■	■	■
	18 - 16 mm	●	●	●	●
	20 - 18 mm	●	●	●	●
	22 - 20 mm	●	●	●	●

XL

Big

Rindleder
cowhide

Art. Nr. 322



Farb-/Colour Code 01 | schwarz/black

Erhältlich in den Farben
Available in the colours

schwarz
black

d-braun
d-brown

Längen & Breiten
Lengths & widths



Farb-/Colour Code		01	02
	XL		
Herren	20 - 18 mm	●	●
Men	22 - 20 mm	●	●
	24 - 22 mm	●	●
	26 - 24 mm	●	●
	28 - 26 mm	●	●

Style

Rindleder mit samtigen Griff
Bandstärke ca. 3,0 mm

owhide leather with soft touch
thickness approx. 3.0 mm

Art. Nr. 313



Farb-/Colour Code 08 | grau/grey

Erhältlich in den Farben
Available in the colours

grau
grey

taupe
taupe

offwhite
offwhite

Längen & Breiten
Lengths & widths



Farb-/Colour Code		08	22	24
Damen	14 - 14 mm	■	■	■
Woman	16 - 16 mm	■	■	■
	18 - 18 mm	■	■	■
	20 - 20 mm	■	■	■

Chrono Nabucco

weiches Kalbleder
Bandstärke ca. 5,0-3,0 mm

soft calf's leather
thickness approx. 5.0-3.0 mm

Art. Nr. 334



Farb-/Colour Code 02 | d-braun/d-brown

Erhältlich in den Farben
Available in the colours

Längen & Breiten
Lengths & widths



Farb-/Colour Code			01	02	03	06	10
		XL					
Herren	18 - 16 mm	18 - 16 mm	●	●	●	●	■
Men	20 - 18 mm	20 - 18 mm	●	●	●	●	■
	22 - 20 mm	22 - 20 mm	●	●	●	●	■
	24 - 22 mm		■	■		■	

Chrono - VIP

gepolsteres Kalblederband
Bandstärke 5,0-3,0 mm

padded calf's leather strap
thickness 5.0-3.0 mm

Art. Nr. 335



Farb-/Colour Code 02 | d-braun/d-brown

Erhältlich in den Farben
Available in the colours

Längen & Breiten
Lengths & widths



Farb-/Colour Code			01	02	05
Herren	18 - 16 mm		■	■	■
Men	20 - 18 mm		■	■	■
	22 - 20 mm		■	■	■

Record

robustes Rindleder
Bandstärke 3,0 mm

sturdy cowhide
thickness 3.0 mm

Art. Nr. 315



Farb-/Colour Code 02 | d-braun/d-brown

Erhältlich in den Farben
Available in the colours

Längen & Breiten
Lengths & widths



Farb-/Colour Code			01	02	03	05	06	08	09	10	11
Damen Woman	10 - 9 mm	XL 10 - 9 mm	●	●	●	●	●	●	●	●	●
	12 - 12 mm	12 - 10 mm	●	●	●	●	●	●	●	●	●
	14 - 14 mm	14 - 12 mm	●	●	●	●	●	●	●	●	●
	16 - 14 mm		■	■	■	■	■	■	■	■	■
	18 - 16 mm		■	■	■	■	■	■	■	■	■
20 - 18 mm		■	■	■	■	■	■	■	■	■	
Herren Men	16 - 14 mm	16 - 14 mm	●	●	●	●	●	●	●	●	●
	18 - 16 mm	18 - 16 mm	●	●	●	●	●	●	●	●	●
	20 - 18 mm	20 - 18 mm	●	●	●	●	●	●	●	●	●
	22 - 20 mm	22 - 20 mm	●	●	●	●	●	●	●	●	●

Bio - Natur

weiches Kalbleder, schadstoff geprüft
Bandstärke ca. 3,0 mm

soft calf's leather, pollutant checked
thickness approx. 3.0 mm

Art. Nr. 326



Farb-/Colour Code 05 | natur/nature

Erhältlich in den Farben
Available in the colours

Längen & Breiten
Lengths & widths



Farb-/Colour Code		01	02	03	05
Herren Men	18 - 16 mm	■	■	■	■
	20 - 18 mm	■	■	■	■

■ normal | normally
● normal und Überlänge | normally and excessive length

Herren normal | men normally 118 x 75 mm - Herren Überlänge | men excessive length 128 x 85 mm
Damen normal | woman normally 105 x 65 mm - Damen Überlänge | woman excessive length 118 x 75 mm

Polo - Naht | Polo - stitched

weiches Kalbleder
Bandstärke ca. 3,0 mm

soft calf's leather
thickness approx. 3.0 mm

Art. Nr. 305N



Farb-/Colour Code 03 | m-braun/m-brown

Erhältlich in den Farben
Available in the colours

Längen & Breiten
Lengths & widths



Farb-/Colour Code	01	02	03	06	
Herren Men	16 - 14 mm 18 - 16 mm 20 - 18 mm	■	■	■	■

Triumpf

glattes Rindleder
Bandstärke 3,0 mm

smooth cowhide
thickness 3.0 mm

Art. Nr. 324



Farb-/Colour Code 02 | d-braun/d-brown

Erhältlich in den Farben
Available in the colours

Längen & Breiten
Lengths & widths



Farb-/Colour Code	01	02	05	06	
Damen Woman	12 - 12 mm 14 - 14 mm 16 - 14 mm 18 - 16 mm	●	●	●	●
	XL 12 - 10 mm 14 - 12 mm	●	●	●	●
Herren Men	16 - 14 mm 18 - 16 mm 20 - 18 mm	■	■	■	■
	18 - 16 mm 20 - 18 mm	●	●	●	●

Terra-Hirschleder | terra deerskin

sehr weiches Hirschleder
Bandstärke ca. 3,0 mm

very soft deerskin
thickness approx. 3.0 mm



Art. Nr. 394



Farb-/Colour Code 02 | d-braun/d-brown

Erhältlich in den Farben
Available in the colours

Längen & Breiten
Lengths & widths



Farb-/Colour Code	01	02	03	06	09	10	14	18	82
Damen 12 - 12 mm	■	■	■	■	■	■	■	■	■
Woman 14 - 14 mm	■	■	■	■	■	■	■	■	■
Herren 16 - 16 mm	■	■	■	■	■	■	■	■	■
Men 18 - 18 mm	■	■	■	■	■	■	■	■	■
20 - 20 mm	■	■	■	■	■	■	■	■	■

Velour | suede leather

extra weiches, samtiges Velourleder
specially soft, velvety velour leather

Art. Nr. 105



Farb-/Colour Code 18 | beige/beige

Erhältlich in den Farben
Available in the colours

Längen & Breiten
Lengths & widths



Farb-/Colour Code	01	02	03	05	06	07	08	10	11	12	18	82
Herren 18 - 16 mm	■	■	■	■	■	■	■	■	■	■	■	■
Men 20 - 18 mm	■	■	■	■	■	■	■	■	■	■	■	■

■ normal | normally

● normal und Überlänge | normally and excessive length

Herren normal | men normally 118 x 75 mm

Damen normal | woman normally 105 x 65 mm

- Herren Überlänge | men excessive length 128 x 85 mm

- Damen Überlänge | woman excessive length 118 x 75 mm

Polo

samtweiches Kalbleder
Bandstärke ca. 3,0 mm

velvet-soft calf's leather
thickness approx. 3.0 mm

Art. Nr. 305



Farb-/Colour Code 03 | m-braun/m-brown

Erhältlich in den Farben
Available in the colours

Längen & Breiten
Lengths & widths



Farb-/Colour Code	01	02	03	06
Damen 12 - 12 mm	■	■	■	■
Woman 14 - 14 mm	■	■	■	■
16 - 14 mm	■	■	■	■
18 - 16 mm	■	■	■	■
Herren 16 - 16 mm	■	■	■	■
Men 18 - 18 mm	■	■	■	■
20 - 20 mm	■	■	■	■

Montana Ziegenleder

weiches Ziegenleder mit wasserabweisendem Futterleder
Bandstärke ca. 2,3 mm

soft goat leather with water repellent lining
thickness approx. 2.3 mm

Art. Nr. 120



Farb-/Colour Code 10 | rot/red

Erhältlich in den Farben
Available in the colours

Längen & Breiten
Lengths & widths



Farb-/Colour Code	01	02	03	06	08	10	11	16	22
Herren 18 - 16 mm	■	■	■	■	■	■	■	■	■
Men 19 - 16 mm	■	■	■	■	■	■	■	■	■
20 - 16 mm	■	■	■	■	■	■	■	■	■

Zeppelin

Klassisches Box-Calf Leder
Bandstärke ca. 3,0 mm

classical box calf leather to screws
thickness approx. 3.0 mm

Art. Nr. 398

....zum einschrauben!

Farb-/Colour Code 01 | schwarz/black

Erhältlich in den Farben
Available in the colours

Längen & Breiten
Lengths & widths



Farb-/Colour Code	01	02	14
Damen Woman	14 - 14 mm		
Herren Men	16 - 16 mm		
	18 - 18 mm		
	20 - 20 mm		
	22 - 20 mm		
	24 - 22 mm		

Consul

Klassisches Box-Calf Leder
Bandstärke ca. 3,0 mm

classical box calf leather
thickness approx. 3.0 mm

Art. Nr. 311

Farb-/Colour Code 09 | bordeaux

Erhältlich in den Farben
Available in the colours

Längen & Breiten
Lengths & widths



Farb-/Colour Code	01	02	03	06	08	09	10	12	14	15	16	18	19	20
Damen Woman	8 - 7,5 mm	8 - 7,5 mm												
	10 - 9 mm	10 - 9 mm												
	12 - 10 mm	12 - 10 mm												
	14 - 12 mm	14 - 12 mm												
	16 - 14 mm													
	18 - 16 mm													
	20 - 18 mm													
	22 - 20 mm													
Herren Men	16 - 14 mm	16 - 14 mm												
	17 - 16 mm													
	18 - 16 mm	18 - 16 mm												
	19 - 18 mm													
	20 - 18 mm	20 - 18 mm												
	22 - 20 mm	22 - 20 mm												

■ normal | normally
● normal und Überlänge | normally and excessive length

Herren normal | men normally 118 x 75 mm - Herren Überlänge | men excessive length 128 x 85 mm
Damen normal | woman normally 105 x 65 mm - Damen Überlänge | woman excessive length 118 x 75 mm

Technikleder | Technology leather

Rindleder
Bandstärke ca. 3,0 mm
cowhide
thickness approx. 3.0 mm

Art. Nr. 314



Farb-/Colour Code 01 | schwarz/black

Erhältlich in den Farben
Available in the colours

Längen & Breiten
Lengths & widths

schwarz
black



Farb-/Colour Code		01
Damen Woman	14 - 14 mm	■
Herren Men	16 - 16 mm	■
	18 - 18 mm	■
	20 - 20 mm	■
	22 - 22 mm	■

Technikleder | Technology leather

Rindleder
Bandstärke ca. 3,0 mm
cowhide
thickness approx. 3.0 mm

Art. Nr. 314N



Farb-/Colour Code 01 | schwarz/black

Erhältlich in den Farben
Available in the colours

Längen & Breiten
Lengths & widths

schwarz
black



Farb-/Colour Code		01
Damen Woman	14 - 14 mm	■
Herren Men	16 - 16 mm	■
	18 - 18 mm	■
	20 - 20 mm	■
	22 - 22 mm	■

Breitband | broadband

Rindleder
cowhide

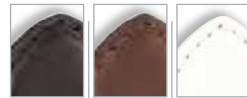
Art. Nr. 802



Farb-/Colour Code 14 | weiß/white

Erhältlich in den Farben
Available in the colours

schwarz
black d-braun
d-brown weiß
white



Längen & Breiten
Lengths & widths

Farb-/Colour Code	01	02	14
Herren 24 - 22 mm	■	■	■
Men 26 - 24 mm	■	■	■
28 - 26 mm	■	■	■
30 - 28 mm	■	■	■

Holiday

weiches Rindleder mit samtigem Griff
Bandstärke ca. 3,0 mm

soft cowhide leather and velvety handle
thickness approx. 3.0 mm

Art. Nr. 613



Farb-/Colour Code 24 | offwhite/offwhite

Erhältlich in den Farben
Available in the colours

grau
grey rot
red lila
lila purple mint
mint offwhite
offwhite flieder
lilac pfirsich
peach cappuccino
cappuccino



Längen & Breiten
Lengths & widths

Farb-/Colour Code	08	10	19	21	24	28	29	30
Damen 14 - 14 mm	■	■	■	■	■	■	■	■
Woman 16 - 16 mm	■	■	■	■	■	■	■	■
18 - 18 mm	■	■	■	■	■	■	■	■
20 - 20 mm	■	■	■	■	■	■	■	■

Consul - Clip

Box-Calf Leder mit Clipanstoss
Bandstärke ca. 3,0 mm

box calf leather with clip kick
thickness approx. 3.0 mm

Art. Nr. 210



Farb-/Colour Code 01 | schwarz/black

Erhältlich in den Farben
Available in the colours

Längen & Breiten
Lengths & widths

schwarz
black



Farb-/Colour Code	01
Herren	16 - 14 mm
Men	18 - 14 mm
	20 - 14 mm

Toledo XXXL

glattes Kalbleder
Bandstärke ca. 3,0 mm

smooth calf's leather
thickness approx. 3.0 mm

Art. Nr. 3990xxl



Farb-/Colour Code 14 | weiß/white

Erhältlich in den Farben
Available in the colours

Längen & Breiten
Lengths & widths

schwarz
black



d-braun
d-brown



weiß
white



Farb-/Colour Code	01	02	14
Herren	XXL		
	14 - 14 mm	▲	▲
Men	18 - 18 mm	▲	▲
	20 - 20 mm	▲	▲
	22 - 22 mm	▲	▲

Pig

weiches Schweinsleder
Bandstärke ca. 3,0 mm

soft pigskin
thickness approx. 3.0 mm

Art. Nr. 310



Farb-/Colour Code 03 | m-braun/m-brown

Erhältlich in den Farben
Available in the colours

schwarz black d-braun d-brown m-braun m-brown grau grey

Längen & Breiten
Lengths & widths



Farb-/Colour Code	01	02	03	08
Damen 10 - 9 mm Woman 12 - 12 mm 14 - 14 mm	■	■	■	■
Herren 16 - 16 mm Men 18 - 18 mm 20 - 20 mm	■	■	■	■

Toledo

glattes Kalbleder
Bandstärke ca. 3,0 mm

smooth calf's leather
thickness approx. 3.0 mm

Art. Nr. 399



Farb-/Colour Code 03 | m-braun/m-brown

Erhältlich in den Farben
Available in the colours

schwarz black d-braun d-brown m-braun m-brown blau blue royal royal grau grey bordeaux bordeaux rot red grün green weiß white gelb yellow orange orange beige beige hellblau lightblue beere berry flieder lilac hellgrau lightgrey

Längen & Breiten
Lengths & widths



Farb-/Colour Code	01	02	03	06	07	08	09	10	12	14	15	16	18	20	25	28	82
Damen 12 - 12 mm Woman 14 - 14 mm	●	●	●	●	●	●	●	●	■	●	■	■	●	■	■	■	■
Herren 16 - 16 mm Men 18 - 18 mm 20 - 20 mm 22 - 20 mm	●	●	●	●	●	●	●	●	■	●	■	■	●	■	■	■	■

■ normal | normally
● normal und Überlänge | normally and excessive length

Herren normal | men normally 118 x 75 mm - Herren Überlänge | men excessive length 128 x 85 mm
Damen normal | woman normally 105 x 65 mm - Damen Überlänge | woman excessive length 118 x 75 mm

Diamant - Clip

Box-Calf Leder mit Clipanstoß
Bandstärke ca. 2,5 mm

box calf leather with clip kick
thickness approx. 2.5 mm

Art. Nr. 503



Farb-/Colour Code 01 | schwarz/black

Erhältlich in den Farben
Available in the colours

Längen & Breiten
Lengths & widths

schwarz
black

weiß
white



Farb-/Colour Code	01	14
Damen Women	6 - 6 mm	8 - 8 mm
	8 - 8 mm	10 - 8 mm
	10 - 8 mm	12 - 8 mm

Woodstock

angerautes Rindleder im Vintage Look mit samtigen Griff
Bandstärke ca. 3,5 mm

roughened cowhide leather with vintage look and velvety handle
thickness approx. 3.5 mm

Art. Nr. 312



Farb-/Colour Code 03 | m-braun/m-brown

Erhältlich in den Farben
Available in the colours

Längen & Breiten
Lengths & widths

schwarz
black

d-braun
d-brown

m-braun
m-brown

grün
green

beige
beige



Farb-/Colour Code	01	02	03	11	18
Herren Men	20 - 18 mm	22 - 20 mm	24 - 22 mm		

Snow - Calf

Kalbleder mit samtigen Griff
Bandstärke ca. 3,5 mm

calf's leather with velvety clutch

Art. Nr. 338



Farb-/Colour Code 03 | m-braun/m-brown

Erhältlich in den Farben
Available in the colours

schwarz
black d-braun
d-brown m-braun
m-brown

Längen & Breiten
Lengths & widths



Farb-/Colour Code	01	02	03
Herren 20 - 18 mm	■	■	■
Men 22 - 20 mm	■	■	■
24 - 22 mm	■	■	■
26 - 22 mm	■	■	■

Snow - Calf mit Unterlage | - calf with pad

Kalbleder mit samtigen Griff
Bandstärke ca. 3,5 mm

calf's leather with velvety clutch
thickness approx. 3.5 mm

Art. Nr. 339

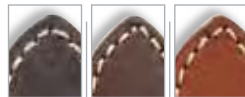


Farb-/Colour Code 03 | m-braun/m-brown

Erhältlich in den Farben
Available in the colours

schwarz
black d-braun
d-brown m-braun
m-brown

Längen & Breiten
Lengths & widths



Farb-/Colour Code	01	02	03
Herren 20 - 18 mm	■	■	■
Men 22 - 20 mm	■	■	■
24 - 22 mm	■	■	■
26 - 22 mm	■	■	■

Aviator

Fliegerband aus robustem Rindleder
aviator band made of robust cowhide

Art. Nr. 916



Farb-/Colour Code 02 | d-braun/d-brown

Erhältlich in den Farben
Available in the colours

Längen & Breiten
Lengths & widths

schwarz
black



d-braun
d-brown



Farb-/Colour Code	01	02
Herren 22 - 22 mm	■	■
Men 24 - 22 mm	■	■

Rodeo Handnaht | rodeo hand stitched

Vintage Leder mit schönem zweiton Effekt
Bandstärke 2,8 mm

vintage leather with nice two tone effect
thickness 2.8 mm

Art. Nr. 121



Farb-/Colour Code 03 | m-braun/m-brown

Erhältlich in den Farben
Available in the colours

Längen & Breiten
Lengths & widths

d-braun
d-brown



m-braun
m-brown



grau
grey



beige
beige



Farb-/Colour Code	02	03	08	18
Herren 20 - 16 mm	■	■	■	■
Men 22 - 20 mm	■	■	■	■

Racing

wasserfestes Rindleder
Bandstärke 3,0 mm

water resistant cowhide
thickness 3.0 mm

Art. Nr. 118



Farb-/Colour Code 01 | schwarz/black

Erhältlich in den Farben
Available in the colours

Längen & Breiten
Lengths & widths

schwarz
black



Farb-/Colour Code	01
Herren 18 - 18 mm	■
Men 20 - 20 mm	■

PAN Rodeo

Vintage Leder mit schönem zweiton Effekt
Bandstärke 3,5 mm

vintage leather with nice two tone effect
thickness 3.5 mm

Art. Nr. 121 PAN



Farb-/Colour Code 03 | m-braun/m-brown

Erhältlich in den Farben
Available in the colours

Längen & Breiten
Lengths & widths

d-braun d-brown m-braun m-brown grau grey beige beige



Farb-/Colour Code	02	03	08	18
Herren 20 - 20 mm	■	■	■	■
Men 22 - 22 mm	■	■	■	■
24 - 24 mm	■	■	■	■

Troja

vegetables (rein pflanzlich-chromfrei) gegerbtes Rindleder mit schönem zweiton Effekt - Bandstärke 4,0 mm

vegetable tanned cowhide leather with two tone effect thickness approx. 4.0 mm



Art. Nr. 112



Farb-/Colour Code 05 | natur/nature

Erhältlich in den Farben
Available in the colours

schwarz
black natur
nature

Längen & Breiten
Lengths & widths



Farb-/Colour Code	01	05
Herren Men	18 - 16 mm	18 - 16 mm
	19 - 16 mm	19 - 16 mm
	20 - 16 mm	20 - 16 mm
	22 - 20 mm	22 - 20 mm
	24 - 22 mm	24 - 22 mm

Vigo

natur geschrumpftes Kalbleder mit verschiedenen Anstoßbreiten Bandstärke 3,0 mm

nature shrunken calf's leather with different impulse widths thickness 3.0 mm

Art. Nr. 133



Farb-/Colour Code 02 | d-braun/d-brown

Erhältlich in den Farben
Available in the colours

schwarz
black d-braun
d-brown

Längen & Breiten
Lengths & widths



Farb-/Colour Code	01	02
Herren Men	14 - 14 mm	14 - 14 mm
	16 - 16 mm	16 - 16 mm
	18 - 18 mm	18 - 18 mm
	20 - 20 mm	20 - 20 mm

Hunter

Vintage Leder mit schönem zweiton Effekt
Bandstärke ca. 3,5 mm

vintage leather with nice two tone effect
thickness approx. 3.5 mm



Art. Nr. 107



Farb-/Colour Code 18 | beige/beige

Erhältlich in den Farben
Available in the colours

Längen & Breiten
Lengths & widths



Farb-/Colour Code	01	02	03	11	18
Herren 18 - 16 mm	■	■	■	■	■
Men 19 - 16 mm	■	■	■	■	■
20 - 16 mm	■	■	■	■	■
22 - 20 mm	■	■	■	■	■

Hunter Racing

Vintage Leder mit schönem zweiton Effekt
Bandstärke ca. 3,5 mm

vintage leather with nice two tone effect
thickness approx. 3.5 mm



Art. Nr. 107R



Farb-/Colour Code 03 | m-braun/m-brown

Erhältlich in den Farben
Available in the colours

Längen & Breiten
Lengths & widths



Farb-/Colour Code	01	02	03	11	18
Herren 18 - 16 mm	■	■	■	■	■
Men 19 - 16 mm	■	■	■	■	■
20 - 16 mm	■	■	■	■	■
22 - 20 mm	■	■	■	■	■

Casablanca Vegetables Rindleder

vegetables (rein pflanzlich-chromfrei) gegerbtes Rindleder mit schönem zweiton Effekt - Bandstärke ca. 5,0-3,5 mm

vegetable tanned cowhide leather with two tone effect thickness approx. 5.0-3.5 mm

Art. Nr. 130



Farb-/Colour Code 03 | m-braun/m-brown

Erhältlich in den Farben
Available in the colours

schwarz
black d-braun
d-brown m-braun
m-brown d-grün
d-green

Längen & Breiten
Lengths & widths



Farb-/Colour Code	01	02	03	11
Herren Men	20 - 18 mm 22 - 20 mm 24 - 22 mm	■ ■ ■	■ ■ ■	■ ■ ■

Carbon

beschichtetes wasserfestes Rindleder in Carbonoptik
Bandstärke ca. 4,0 mm

coated waterproof cowhide leather with carbon look thickness approx. 4.0 mm

Art. Nr. 343



Farb-/Colour Code 01 | schwarz/black

Erhältlich in den Farben
Available in the colours

schwarz
black

Längen & Breiten
Lengths & widths



Farb-/Colour Code	01
Herren Men	20 - 20 mm 22 - 22 mm 24 - 24 mm 26 - 26 mm

Nautilus

beschichtetes wasserfestes Rindleder
Bandstärke 4,0-3,0 mm

coated waterproof cowhide leather
thickness approx. 4.0-3.0 mm



Art. Nr. 303



Farb-/Colour Code 08 | grau/grey

Erhältlich in den Farben
Available in the colours

schwarz black grau grey grün green

Längen & Breiten
Lengths & widths



Farb-/Colour Code	01	08	11
Herren 20 - 18 mm	■	■	■
Men 22 - 20 mm	■	■	■
24 - 22 mm	■	■	■

Echt Kautschuk | really india rubber

hochwertiges Kautschukband
mit Faltschließe

high-quality india rubber tape
with folding fastening

Art. Nr. 926



Farb-/Colour Code 01 | schwarz/black

Erhältlich in den Farben
Available in the colours

schwarz black

Längen & Breiten
Lengths & widths



Farb-/Colour Code	01
Herren 20 - 18 mm	■
Men 22 - 20 mm	■
24 - 22 mm	■

Crazy Horse

angerautes Rindleder im Vintage Look mit samtigen Griff
Bandstärke ca. 2,3 mm

roughened cowhide leather with vintage look and velvety handle
thickness approx. 2.3 mm

Art. Nr. 138 AW



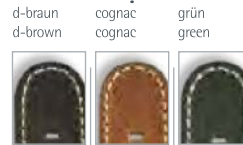
Farb-/Colour Code 03 | cognac/cognac

Anstöße in den Farben
adapter colors

- 1 schwarz/black
- 2 gunmetall/gunmetal
- 3 stahl/steel

Erhältlich in den Farben
Available in the colours

Längen & Breiten
Lengths & widths



Farb-/Colour Code	Erhältlich für Gehäusegröße/Available for case size	02	03	11
Herren 20 - 18 mm	38 40	■	■	■
Men 22 - 20 mm	42 44	■	■	■

Kalbleder gepraegt

hochwertiges, geprägtes Kalbleder
Bandstärke ca. 2,3 mm

printed calf leather
thickness approx. 2.3 mm

Art. Nr. 137 AW



Farb-/Colour Code 15 | gelb/yellow

Anstöße in den Farben
adapter colors

- 1 schwarz/black
- 2 gunmetall/gunmetal
- 3 stahl/steel

Erhältlich in den Farben
Available in the colours

Längen & Breiten
Lengths & widths



Farb-/Colour Code	Erhältlich für Gehäusegröße/Available for case size	05	08	15	20
Herren 20 - 18 mm	38 40	■	■	■	■
Men 22 - 20 mm	42 44	■	■	■	■

Silikon

Silikon mit echter Naht
silicone with real seam

Art. Nr. 924N



Farb-/Colour Code 01-06 | schwarz-blau/black-blue

Erhältlich in den Farben
Available in the colours

schwarz black schwarz-blau black-blue schw-grau black-grey schw-rot black-red schw.-orange black-orange

Längen & Breiten
Lengths & widths



Farb-/Colour Code	01-01	01-06	01-08	01-10	01-16
Herren 18 - 16 mm	■	■	■	■	■
Men 20 - 18 mm	■	■	■	■	■
22 - 20 mm	■	■	■	■	■
24 - 22 mm	■	■	■	■	■

Silikon Sport-Taucherband

Silikonband
silicone tape

Art. Nr. 040



Farb-/Colour Code 01 | schwarz/black

Erhältlich in den Farben
Available in the colours

schwarz black d-blau d-blue

Längen & Breiten
Lengths & widths



Farb-/Colour Code	01	06
Herren 18 - 18 mm	■	■
Men 20 - 18 mm	■	■
22 - 20 mm	■	■
24 - 20 mm	■	■

Silikon Reifen

Art. Nr. 923



Farb-/Colour Code	01	schwarz/black
Herren 18 - 18 mm	■	
Men 20 - 20 mm	■	
22 - 22 mm	■	

Silikon gelocht

Art. Nr. 924



Farb-/Colour Code	01	schwarz/black
Herren 18 - 16 mm	■	
Men 20 - 18 mm	■	
22 - 20 mm	■	
24 - 22 mm	■	

Silikon glatt

Art. Nr. 925



Farb-/Colour Code	01	schwarz/black
Herren 12 - 12 mm	■	
Men 14 - 14 mm	■	
16 - 16 mm	■	
18 - 18 mm	■	
20 - 20 mm	■	
22 - 22 mm	■	
24 - 24 mm	■	

Nato - Nylon

Nylonband
nylon tape

Art. Nr. 919



Farb-/Colour Code 01-10 | schwarz-rot/black-red

Erhältlich in den Farben
Available in the colours

Längen & Breiten
Lengths & widths



Farb-/Colour Code	01	06	08	14	31	01-08	01-10	01-14	01-15	01-16	06-15	06-14-10	10-01	01-10-08
Herren 18 - 18 mm	■	■	■	■	■	■	■	■	■	■	■	■	■	■
Men 20 - 20 mm	■	■	■	■	■	■	■	■	■	■	■	■	■	■
22 - 22 mm	■	■	■	■	■	■	■	■	■	■	■	■	■	■
24 - 24 mm	■	■	■	■	■	■	■	■	■	■	■	■	■	■

Perlon

geflochtenes Perlonband
braided perlon tape

Art. Nr. 902



Farb-/Colour Code 01 | schwarz/black

Erhältlich in den Farben
Available in the colours

Längen & Breiten
Lengths & widths



Farb-/Colour Code	01	
Herren 12 - 12 mm	XL 12 - 12 mm	●
Men 14 - 14 mm	14 - 14 mm	●
16 - 16 mm	16 - 16 mm	●
18 - 18 mm	18 - 18 mm	●
20 - 20 mm	20 - 20 mm	●

Holzbox | wooden box

Holzbox
wooden box

Art. Nr. 1150

**Metallicbox** | metallic box

Präsentationsmappe metallic [für 44 Bänder]
Presentation folder metallic [for 44 tapes]

Art. Nr. 1131

**Blackbox** | black box

Präsentationsmappe schwarz [für 48 Bänder]
Presentation folder black [for 48 tapes]

Art. Nr. 1130

**Metall Blackbox** | metal black box

Metallbandbox schwarz [für 12 Bänder]
Metal band box black [for 12 tapes]

Art. Nr. 1144



Schließen | Buckles and Clasps

90 stahl/steel

90 vergoldet/gilds

1900 stahl/steel

1900 vergoldet/gilds

1512 stahl/steel

1512 vergoldet/gilds



7,5	■	■				
9	■	■				
10	■	■				
12	■	■				
14	■	■	■	■	■	■
16	■	■	■	■	■	■
18	■	■	■	■	■	■
20	■	■			■	■
22						
24						
26						

Titan

Rose

Breitdorn
stahl/steel

Breitdorn 271
verschraubt/bolted

Faltschließe
stahl/steel

Faltschließe
vergoldet/gilds



7,5						
9						
10		■				
12		■				
14	■	■			■	■
16	■	■			■	■
18	■	■			■	■
20	■	■	■		■	■
22			■			
24			■	■		
26				■		

Qualität erreicht man durch Präzision
Quality can only be achieved by precision.



Omnia praeclara rara

[Alles Vortreffliche ist selten]
Cicero, roem. Redner u. Schriftsteller



FLUCO Ulrich Fleischmann e.K.
Nordgaustraße 4
D-93437 Furth im Wald

Telefon +49 (0)9973 2028
Fax +49 (0)9973 3300

www.fluco.de
info@fluco.de

